

# Zubehör



Produktkatalog 2.1 / V1



## **Für beste Ergebnisse ...**

... beim Schweißprozess sorgt nicht zuletzt auch professionelles Zubehör. Ideal abgestimmt ist es die Basis für Funktionssicherheit und Langlebigkeit.

Qualitativ hochwertiges Schweißzubehör erhöht so die Leistungsfähigkeit und Zuverlässigkeit Ihres Brenners.

Überlassen Sie nichts dem Zufall, um zu Perfektion zu gelangen.

# Inhalt

## Schweißzubehör

- Hilfsmittel & Werkzeuge Seite 04-06
- Trenn- & Kühlmittel Seite 07-08
- Übergangsstücke, Doppelnippel & Schnellkupplungen Seite 09
- Schlackenhämmer und Drahtbürsten Seite 10-11
- Schweißspiegel und Anzünder Seite 12
- Schweißer- und Arbeitshandschuhe Seite 13

## Buchsen- und Stecker-System „ABIPLUG“

- Plug & weld! ABIPLUG – die kontaktsichere Verbindung. Seite 14-15

## Elektrodenhalter „DE 2200 / DE 2300 / DE 2400 / DE 2500“

- Die robusten Klassiker ... Seite 16-17

## Fugenhobler „K10 / K12 / K12 T / K16 / K16 T“

- Zuverlässig und sicher ... Seite 18-19

## Fugenhobler TEAM BINZEL® „G 3000 / G 4000“

- Robust und „Easy to Handle“ ... Seite 20-22

## Kohlelektroden TEAM BINZEL® „ABIARC“

- Konstante Qualität, geringer Verbrauch – Effektivität pur ... Seite 23

## Umlaufkühlaggregate „WK 23 / WK 43“

- Die mobilen Kühlgeräte für alle gängigen Anwendungen! Seite 24-25

# Schweißzubehör

## Hilfsmittel & Werkzeuge

### Spezial-Reinigungs- zangen und Reinigungsfilze



- 1 Spezial-Reinigungszangen (FIX)**  
 Nr. 1  
 für Gasdüsen NW 12-15 mm Best.-Nr.: 193.0013  
 Nr. 2  
 für Gasdüsen NW 15-18 mm Best.-Nr.: 193.0014



- 2 Reinigungsfilze**  
**rot** für Stahl (Set)  
**rot** für Stahl (25 Stck.)



- 3 Reinigungsfilze**  
**weiß** für Alu (Set)  
**weiß** für Alu (25 Stck.)
- Best.-Nr.: 193.0001  
 Best.-Nr.: 193.0003  
 Best.-Nr.: 193.0002  
 Best.-Nr.: 193.0004



- 4 Halteklammer**  
 (VE=12 Stck.)  
 Best.-Nr.: 193.0007

### Handy-Support, Spitzer, Schlauch- abschneider und Gasmessröhrchen



- 5 TIG-Handy-Support (FIX)**  
 ohne Magnetfuß Best.-Nr.: 193.0019



- 6 MIG-Handy-Support (FIX)**  
 ohne Magnetfuß Best.-Nr.: 193.0018

**Magnetfuß** (o. Abb.) Best.-Nr.: 193.0023



- 7 Spitzer**  
 für Kunststoffliner Best.-Nr.: 191.0064



- 8 Schlauch-  
abschneider** Best.-Nr.: 191.0062

- 9 Gasmessröhrchen** Best.-Nr.: 191.0003

### Zubehörkoffer



- 10 Zubehörkoffer**  
 klein Best.-Nr.: 192.0066  
 groß Best.-Nr.: 192.0069

# Schweißzubehör

## Hilfsmittel & Werkzeuge

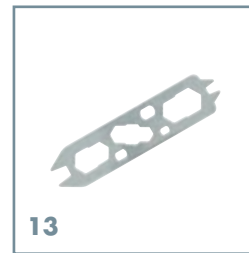
### Spezial-Schlüssel



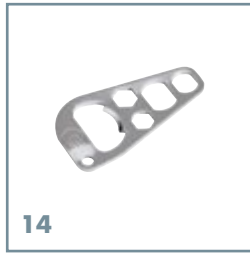
11



12



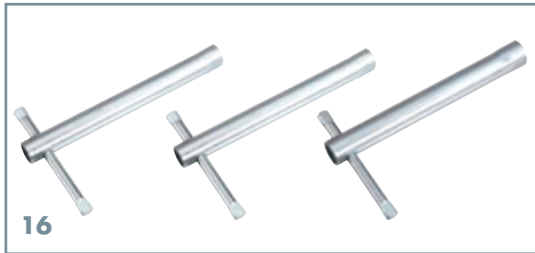
13



14



15



16

#### 11 Mehrfachschlüssel

Standard

Best.-Nr.: 191.0001

#### 12 Allzweckschlüssel

(VE=10 Stck.)

Best.-Nr.: 191.0015

#### 13 Mehrfachschlüssel

für ABIMIG®

Best.-Nr.: 191.D045

#### 14 Multischlüssel

Best.-Nr.: 750.0125

#### 15 Elektrodenschlüssel

Best.-Nr.: 743.0064

#### 16 Steckschlüssel (L=120 mm)

SW 6

Best.-Nr.: 191.0103

SW 8

Best.-Nr.: 191.0102

SW 10

Best.-Nr.: 191.0104

### Düsenstock- schneider und Richtwerkzeug

#### 17 Düsenstockschneider

M10x1

Best.-Nr.: 191.0085

M12x1

Best.-Nr.: 191.0124.1

M14x1

Best.-Nr.: 191.0123.1

#### 18 Richtwerkzeug

Best.-Nr.: 191.0090



17



18

### Schutzabdeckungen und Schlauchpaket- halter



19



20



21

#### 19 Schutzhaube

ABIROB® A

Best.-Nr.: 191.0161

WH

Best.-Nr.: 191.0105

WH-PP

Best.-Nr.: 191.0106

CAT2

Best.-Nr.: 780.0261

#### 20 Schutzschlauch

2 m Länge

Best.-Nr.: 191.0079

#### 21 Schlauchpaket- halter

Best.-Nr.: 191.0039

# Schweißzubehör

## Hilfsmittel & Werkzeuge

### Kleber



**DELO-CA 2902 Spezial-Kleber** für Gummi u. Kunststoffe.  
Sehr dünnflüssig, ausgezeichnete Kapillarwirkung und gute Paßgenauigkeit.

Best.-Nr.: 191.0004



**DELO-CA 2153 Spezial-Kleber** für Gummi u. Kunststoffe.  
Hochviskos, universell einsetzbar und spaltüberbrückend bis 0,2 mm.

Best.-Nr.: 191.0034



**LOCTITE® 270TM-SG**  
LOCTITE® 270TM-SG wird zum dauerhaften Sichern und Dichten von Gewindeverbindungen eingesetzt.

Best.-Nr.: 191.0028



**LOCTITE® 243TM**  
LOCTITE® 243TM wird zum dauerhaften Sichern und Dichten von Gewindeverbindungen eingesetzt, die mit normalem Handwerkzeug demontiert werden müssen.

Best.-Nr.: 191.0032



**LOCTITE® 586TM**  
LOCTITE® 586TM wird zum Dichten von Gewindeverbindungen gegen Wasser, Öl und die gebräuchlichsten organischen Lösungsmittel eingesetzt.

Best.-Nr.: 191.0033



# Schweißzubehör

## Trenn- & Kühlmittel

### Anti-Spritzerschutzmittel

#### 1 Anti-Spritzer-Spray

Schützt vor Spritzeranhaftungen im angrenzenden Schweißbereich. Ökologisch abbaubar, hochergiebig und oberflächenneutral.

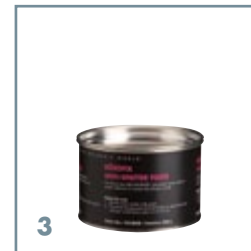
Inhalt: 400 ml VE=12 Best.-Nr.: 192.0127



#### 2 Super-Pistolen-Spray

Schützt vor Schweißspritzeranhaftungen im Gasdüsenbereich und verlängert die Einsatzdauer der Gasdüse. Senkt die Ersatzteilkosten durch längere Lebensdauer der Gasdüse.

Inhalt: 400 ml VE=12 Best.-Nr.: 192.0071



#### 3 Düsofix

Pastöses Schutzmittel zur Vermeidung von Schweißspritzeranhaftungen im Gasdüsenbereich.

Inhalt: 300 ml VE=20 Best.-Nr.: 192.0058



#### 4 Anti-Spritzerschutzmittel

Schützt vor Schweißspritzeranhaftungen im angrenzenden Schweißbereich. Hochergiebig und ökologisch abbaubar senkt es deutlich die Nachbearbeitungskosten.

1 Liter

Best.-Nr.: 192.0056

5 Liter

Best.-Nr.: 192.0052

20 Liter

Best.-Nr.: 192.0048

200 Liter (o. Abb.)

Best.-Nr.: 192.0046



#### 5 Auslaufhahn

für 200 Liter Fass

Best.-Nr.: 192.0109

# Schweißzubehör

## Trenn- & Kühlmittel

### Anti-Spritzerschutzmittel

#### 6 Öko-Anti-Spritzer-Emulsion

Das ökologische Anti-Spritzerschutzmittel auf pflanzlicher Basis bietet perfekten Schutz des angrenzenden Schweißbereichs und senkt die Nachbearbeitungskosten. Durch oberflächenneutrales Verhalten lassen sich die Werkstücke problemlos weiterverarbeiten (Lackieren, Beschichten etc.)

1 Liter	Best.-Nr.: 192.0161
5 Liter	Best.-Nr.: 192.0162
10 Liter	Best.-Nr.: 192.0159
200 Liter (o. Abb.)	Best.-Nr.: 192.0166
Auslaufhahn für	
200 Liter Fass (o. Abb.)	Best.-Nr.: 192.0109



6

#### 7 Handsprühpumpe

Best.-Nr.: 192.0164

#### 8 Handsprühpumpe mit 400 ml Dose – ohne Füllung (VE=12 Stck.)

Best.-Nr.: 192.0163



7



8

### Kühlmittel

#### 9 Kühlmittel BTC-15

Das Spezial-Kühlmittel von ABICOR BINZEL – frostbeständig bis  $-10^{\circ}\text{C}$  für alle flüssiggekühlten Schweiß- und Schneidanlagen.

5 Liter	Best.-Nr.: 192.0110
20 Liter	Best.-Nr.: 192.0111
200 Liter (o. Abb.)	Best.-Nr.: 192.0112
Auslaufhahn für	
200 Liter Fass (o. Abb.)	Best.-Nr.: 192.0109



9

#### 10 Kühlmittel BTC-50

Das Spezial-Kühlmittel für alle flüssiggekühlten Schweiß- und Schneidanlagen – mit sehr niedrigem Leitwert ( $< 4\mu$  Siemens). Es bietet hervorragenden Schutz vor Elektrokorrosion, ist unbrennbar sowie frostbeständig bis  $-50^{\circ}\text{C}$ . Da es gefahrengutklassenfrei ist, gibt es keine Transport- oder Lagerauflagen.

5 Liter	Best.-Nr.: 192.0175.1
20 Liter	Best.-Nr.: 192.0176.1
200 Liter (o. Abb.)	Best.-Nr.: 192.0177.1
Auslaufhahn für	
200 Liter Fass (o. Abb.)	Best.-Nr.: 192.0109



10



# Schweißzubehör

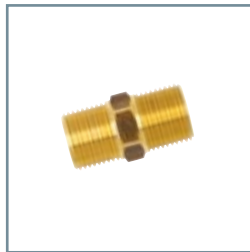
## Übergangsstücke, Doppelnippel & Schnellkupplungen

### Übergangsstücke, Doppelnippel & Schnellkupplungen



#### Übergangsstücke

Übergangsstück M12x1 - G3/8"	Best.-Nr.: 710.0003
Übergangsstück M12x1 - G1/4"	Best.-Nr.: 710.0004
Übergangsstück M10x1 - G1/8"	Best.-Nr.: 710.0005
Übergangsstück G1/8" - G1/4"	Best.-Nr.: 710.0006
Übergangsstück G1/8" - G3/8"	Best.-Nr.: 710.0007
Übergangsstück G1/8" - G3/8" 24 G	Best.-Nr.: 710.0008
Übergangsstück M12x1 - G1/8"	Best.-Nr.: 710.0009
Übergangsstück G3/8" - G5/8" 18 G	Best.-Nr.: 710.0011
Übergangsstück G3/8" - G1/4"	Best.-Nr.: 710.0025
Übergangsstück M12x1 - M10x1	Best.-Nr.: 710.0027
Übergangsstück M10x1 - M12x1	Best.-Nr.: 710.0028
Übergangsstück G1/8" - M12x1	Best.-Nr.: 710.0034
Übergangsstück M14x1 AG - 1/4IG	Best.-Nr.: 710.0035
Übergangsstück M12x1 AG - 7/8"-14G LH A	Best.-Nr.: 710.0037



#### Doppelnippel

Doppelnippel G1/8" AG / M12x1 AG SW 12 (MS)	Best.-Nr.: 710.0015
Doppelnippel G1/8" AG / G1/8" AG SW 12 (MS)	Best.-Nr.: 710.0016
Doppelnippel M12x1 AG / M12x1 AG SW 12 (MS)	Best.-Nr.: 710.0017
Doppelnippel G1/4" AG / G1/4" AG SW 14 (MS)	Best.-Nr.: 710.0018
Doppelnippel G3/8" AG / G3/8" AG SW 17 (MS)	Best.-Nr.: 710.0019
Doppelnippel M10x1 AG / M10x1 AG SW 10 (MS)	Best.-Nr.: 710.0020



#### Schnellkupplungen

Schnellkupplung NW 5 G1/8" IG	Best.-Nr.: 177.0002
Schnellkupplung NW 5 G1/8" AG	Best.-Nr.: 177.0003
Schnellkupplung mit G3/8" (Außengewinde)	Best.-Nr.: 177.0012
Schnellkupplung NW 5 G1/8" AG m. Schiebehülse (rot)	Best.-Nr.: 177.0013
Schnellkupplung NW 5 G1/8" AG m. Schiebehülse (blau)	Best.-Nr.: 177.0014
Schnellkupplung NW 5 G1/4" IG	Best.-Nr.: 501.0158
Schnellkupplung m. Überwurfmutter G3/8" m. Stromanschluss	Best.-Nr.: 501.0163
Schnellkupplung NW 5 M12x1 IG	Best.-Nr.: 501.0176
Schnellkupplung NW 5 5/8"-18G UNF-LH AG	Best.-Nr.: 501.0188
Schnellkupplung NW 5 G3/8" IG	Best.-Nr.: 501.0189
Schnellkupplung für Schlauch Ø = 8 mm	Best.-Nr.: 501.0190
Schnellkupplung mit Überwurfmutter G1/2"	Best.-Nr.: 501.0191
Schnellkupplung mit Überwurfmutter M12x1,5	Best.-Nr.: 501.0194
Schnellkupplung NW 5 mit Gewindetülle Ø = 10 mm	Best.-Nr.: 501.0195
Schnellkupplung NW 5 7/8"-14G UNF IG	Best.-Nr.: 501.0196
Schnellkupplung NW 5 M14x1 IG	Best.-Nr.: 501.0197
Schnellkupplung NW 5 G1/8" AG	Best.-Nr.: 501.0199
Schnellkupplung NW 5 mit Gewindetülle Ø = 6,5 mm	Best.-Nr.: 501.0204
Schnellkupplung für Schlauch Ø = 6,5 mm	Best.-Nr.: 501.0230
Schnellkupplung NW 5 mit Tülle Ø = 6 mm	Best.-Nr.: 501.0270
Schnellkupplung NW 5 5/8"-18G UNF IG	Best.-Nr.: 501.1795
Dichtungsring (VE=20 Stck.)	Best.-Nr.: 501.0304



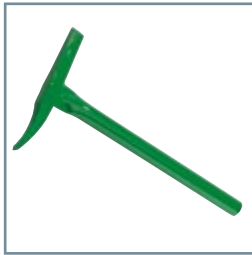
#### Schnellkupplungen mit Lasche

Schnellkupplung NW 5 G3/8" IG mit Lasche	Best.-Nr.: 501.0163
Schnellkupplung NW 5 G1/2" IG mit Lasche	Best.-Nr.: 501.0198
Schnellkupplung NW 5 7/8"-14G UNF IG mit Lasche	Best.-Nr.: 501.1797

# Schweißzubehör

## Schlackenhämmer und Drahtbürsten

### Schlackenhämmer



#### Schlackenhämmer Typ „Splitter“

- Röhrengriff, grün, Ø 21 mm
- Gewicht: 420 g

Best.-Nr.: 514.0027.1



#### Schlackenhämmer Typ „Grip“, klein

- Kunststoffgriff, rot
- Gewicht: 380 g

Best.-Nr.: 514.0033.1



#### Schlackenhämmer Typ „D-Style“

- Holzgriff, lackiert
- Gewicht: 470 g

Best.-Nr.: 514.0037.1



#### Schlackenhämmer Typ „S-Style“

- Holzgriff, lackiert
- Gewicht: 150 g

Best.-Nr.: 514.0038.1

### Drahtbürsten



#### Edelstahl-Drahtbürste

- Rostfreier Stahldraht 1.4301, Ø 0,35 mm
- Holzgriff
- Gesamtlänge 290 mm

2-reihig

Best.-Nr.: 514.0041.1

3-reihig

Best.-Nr.: 514.0042.1

4-reihig

Best.-Nr.: 514.0043.1



#### Stahl-Drahtbürste

- Stahldraht, Ø 0,35 mm
- Holzgriff
- Gesamtlänge 290 mm

2-reihig

Best.-Nr.: 514.0044.1

3-reihig

Best.-Nr.: 514.0045.1

4-reihig

Best.-Nr.: 514.0046.1

# Schweißzubehör

## Schlackenhämmer und Drahtbürsten

### Drahtbürsten



#### Messing-Drahtbürste

- Messingdraht gewellt, Ø 0,30 mm
- Holzgriff
- Gesamtlänge 290 mm

4-reihig

Best.-Nr.: 514.0047.1



#### Messing-Stahldrahtbürste

- Stahldraht, Ø 0,30 mm
- Holzgriff
- Gesamtlänge 290 mm

4-reihig

Best.-Nr.: 514.0048.1



#### Messing-Stahldraht-Allzweckbürste

- Stahldraht, Ø 0,30 mm
- Kunststoffgriff, rot
- Gesamtlänge 260 mm

Best.-Nr.: 514.0049.1



#### Stahldraht-Allzweckbürste

- Stahldraht, Ø 0,30 mm
- Kunststoffgriff, blau
- Gesamtlänge 260 mm

Best.-Nr.: 514.0050.1



#### Drahtbürste 2 in 1, klein

- Schlackenhämmer mit integrierter Stahldrahtbürste
- Kunststoffgriff
- Gesamtlänge 175 mm

2-reihig

Best.-Nr.: 514.0051.1



#### Drahtbürste 2 in 1, groß

- Schlackenhämmer mit integrierter Stahldrahtbürste
- Kunststoffgriff
- Gesamtlänge 265 mm

3-reihig

Best.-Nr.: 514.0052.1

# Schweißzubehör

## Schweißspiegel und Anzünder

### Spiegel



#### Magnet-Schweißspiegel, 400 mm lang

- flexibler Metallschlauch, Kugelgelenk und Haftmagnet
- Stahlspiegel 70 x 80 mm

Best.-Nr.: 514.0053.1



#### Hand-Schweißspiegel, 400 mm lang

- Stahldrahtgriff mit Halteklemme und Kugelgelenk
- Stahlspiegel 70 x 80 mm

Best.-Nr.: 514.0060.1



#### Ersatzspiegel für vorstehenden Hand- und Magnet-Schweißspiegel

- Stahlspiegel 70 x 80 mm

Best.-Nr.: 514.0054.1

### Anzünder



#### Haubenanzünder (inkl. 5 Steine)

- vernickelt
  - für alle Gasarten geeignet
- Best.-Nr.: 514.0055.1

#### Ersatzsteine für Haubenanzünder (VE=5 Stck.)

Best.-Nr.: 514.0056.1

# Schweißzubehör

## Schweißer- und Arbeitshandschuhe

### Schweißerhand- schuhe



4143  
EN 388

#### MIG/MAG-Schweißerhandschuh

- Lange Lebensdauer aufgrund strapazierfähigem 1,3 mm dicken Rindspaltleder sowie einer hohen Abriebleistung
- Gute Passform – keine Druckstellen beim Biegen der Finger
- Nähte dreifach mit KEVLAR®-Garn genäht für eine überdurchschnittliche Nahtrobustheit und Nahtfeuerbeständigkeit
- Lange Manschette zum Schutz der Handgelenke und Unterarme gegen Hitze

Größe 10

Best.-Nr.: 519.0001.1

Größe 11

Best.-Nr.: 519.0002.1



4143  
EN 388



41xx4x  
EN 407

#### MIG/MAG-Schweißerhandschuh „Heavy Duty“

- Hitzebeständiges 1,3 mm dickes Spezial-Rindspaltleder, welches einer Kontaktwärme von ca. 250 bis 300 °C standhält
- Spezielles, schweißaufsaugendes Innenfutter für Arbeiten bei hoher Leistung
- Handrücken aus einem Stück zur Reduzierung von zusätzlichen Druckstellen durch Nähte
- Gute Passform – keine Druckstellen beim Biegen der Finger
- Nähte dreifach mit KEVLAR®-Garn genäht für eine überdurchschnittliche Nahtrobustheit und Nahtfeuerbeständigkeit
- Lange Manschette zum Schutz der Handgelenke und Unterarme gegen Hitze

Größe 10

Best.-Nr.: 519.0003.1

Größe 11

Best.-Nr.: 519.0004.1



2111  
EN 388

#### WIG-Schweißerhandschuh

- Sehr weiches 0,8 mm dickes Schafnapplleder und ergonomisch ausgeführter Schnitt zur optimalen Kontrolle des WIG-Brenners
- Hervorragende Passform – keine Druckstellen beim Biegen der Finger
- Doppelt ausgeführte Nähte mit KEVLAR®-Garn für eine hohe Nahtrobustheit und Nahtfeuerbeständigkeit
- Lange Manschette zum Schutz der Handgelenke und Unterarme gegen Hitze

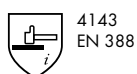
Größe 10

Best.-Nr.: 519.0005.1

Größe 11

Best.-Nr.: 519.0006.1

### Arbeitshandschuh



4143  
EN 388

#### Arbeitshandschuh

- Lange Lebensdauer aufgrund robustem, 1,4 mm dicken Rindspaltleder und hoher Abriebleistung
- Optimale Passform für hohen Tragekomfort
- Nähte alle zweifach ausgeführt
- Im Vergleich zu den gängigen Standard-Arbeitshandschuhen sind die Finger komplett mit Leder geschützt

Größe 10

Best.-Nr.: 519.0007.1

Größe 11

Best.-Nr.: 519.0008.1

# Buchsen- und Stecker-System

## ABIPLUG

### Plug & weld! ABIPLUG – die kontaktsichere Verbindung.

Das Buchsen- und Stecker-System **ABIPLUG** von **ABICOR BINZEL** – konzipiert für kontakt- und berührungssichere Stromverbindungen in der gesamten Lichtbogentechnologie – bietet ein Höchstmaß an Betriebssicherheit für Anlagen und Bediener. Wahlweise in den Kombinationen Einbaubuchse / Schweißkabelstecker oder Einbaustecker / Schweißkabelbuchse erhältlich.

#### Die Vorteile:

- Sichere und schnelle Verbindung – höchste Verdrehsicherheit durch das richtungweisende „Vierkant-Block-System“ von ABICOR BINZEL
- Hohe Durchschlagfestigkeit – maximaler Schutz der Anlagen
- Einfache Montage, optimale Befestigung und sehr gute Stromübertragung
- Kompatibel zu allen marktüblichen Fabrikaten – einbaubar in Blech- oder Kunststoffgehäuse
- Normkonform nach EN 60 974-12 der neuen EN-Norm



#### Technische Daten:

#### Buchsen- und Stecker-System

Typ	Strom (A)	Kabel (mm <sup>2</sup> )	Einbau-Ø (mm)
*10-25	125	bis 10	20,5
*10-25	150	10–16	20,5
*10-25	200	16–25	20,5
*35-50	250	25–35	30,5
*35-50	300	35–50	30,5
*50-70	400	50–70	30,5
*70-95	500	70–95	30,5

\* = **ABI-CM / ABI-IF** oder **ABI-CF / ABI-IM**

**ABI-CM** (Cable **M**ale) = Schweißkabelstecker

**ABI-CF** (Cable **F**emale) = Schweißkabelbuchse

**ABI-IM** (Insert **M**ale) = Einbaustecker

**ABI-IF** (Insert **F**emale) = Einbaubuchse



# Buchsen- und Stecker-System

## ABIPLUG



### Einbaubuchsen

<b>1</b>	ABI-IF 10-25	Best.-Nr.: 511.0304
<b>2</b>	ABI-IF 35-50	Best.-Nr.: 511.0314
<b>3</b>	ABI-IF 50-70	Best.-Nr.: 511.0330
<b>4</b>	ABI-IF 70-95	Best.-Nr.: 511.0309

### Schweißkabelstecker

<b>5</b>	ABI-CM 10-25	Best.-Nr.: 511.0305
<b>6</b>	ABI-CM 35-50	Best.-Nr.: 511.0315
<b>7</b>	ABI-CM 50-70	Best.-Nr.: 511.0331
<b>8</b>	ABI-CM 70-95	Best.-Nr.: 511.0342



### Einbaustecker

<b>9</b>	ABI-IM 10-25	Best.-Nr.: 511.0306
<b>10</b>	ABI-IM 35-50	Best.-Nr.: 511.0316
<b>11</b>	ABI-IM 50-70	Best.-Nr.: 511.0332
<b>12</b>	ABI-IM 70-95	Best.-Nr.: 511.0320

### Schweißkabelbuchse

<b>13</b>	ABI-CF 10-25	Best.-Nr.: 511.0303
<b>14</b>	ABI-CF 35-50	Best.-Nr.: 511.0313
<b>15</b>	ABI-CF 50-70	Best.-Nr.: 511.0329
<b>16</b>	ABI-CF 70-95	Best.-Nr.: 511.0340



# Elektrodenhalter

## DE 2200 / DE 2300 / DE 2400 / DE 2500

### Die robusten Klassiker

Die Elektrodenhalter werden eingesetzt für das Elektroden-Hand-Schweißen (kurz = E-Hand-Schweißen). Das E-Hand-Schweißen ist eines der ältesten und vielseitigsten Lichtbogen-Schweißverfahren, welches heute noch angewendet wird. Es zeichnet sich durch einen relativ geringen Investitionsbedarf sowie durch seine universellen Anwendungsmöglichkeiten aus. KURT HAUFE-Elektrodenhalter „DE“ sind jahrzehntelang millionenfach bewährt und aufgrund ihrer extrem robusten Konstruktion das ideale Werkzeug für den „Outdoor-Profi“, unter anderem auf der Werft, im Rohrleitungs- und Brückenbau.

Neben der traditionellen Version zum Abschluss mittels Kabelschuh bietet die neue „K“-Reihe die Möglichkeit der direkten Quetschverbindung mit dem blanken Schweißkabel.

### Besondere Eigenschaften:

- Hochfester, wärmeisolierter Griff
- Mechanisch und thermisch hochbelastbare Isolierwerkstoffe
- Sichere Elektrodenspannung in vier Spannnuten
- Großer Elektroden- und Schweißkabelschlussbereich



### Technische Daten:

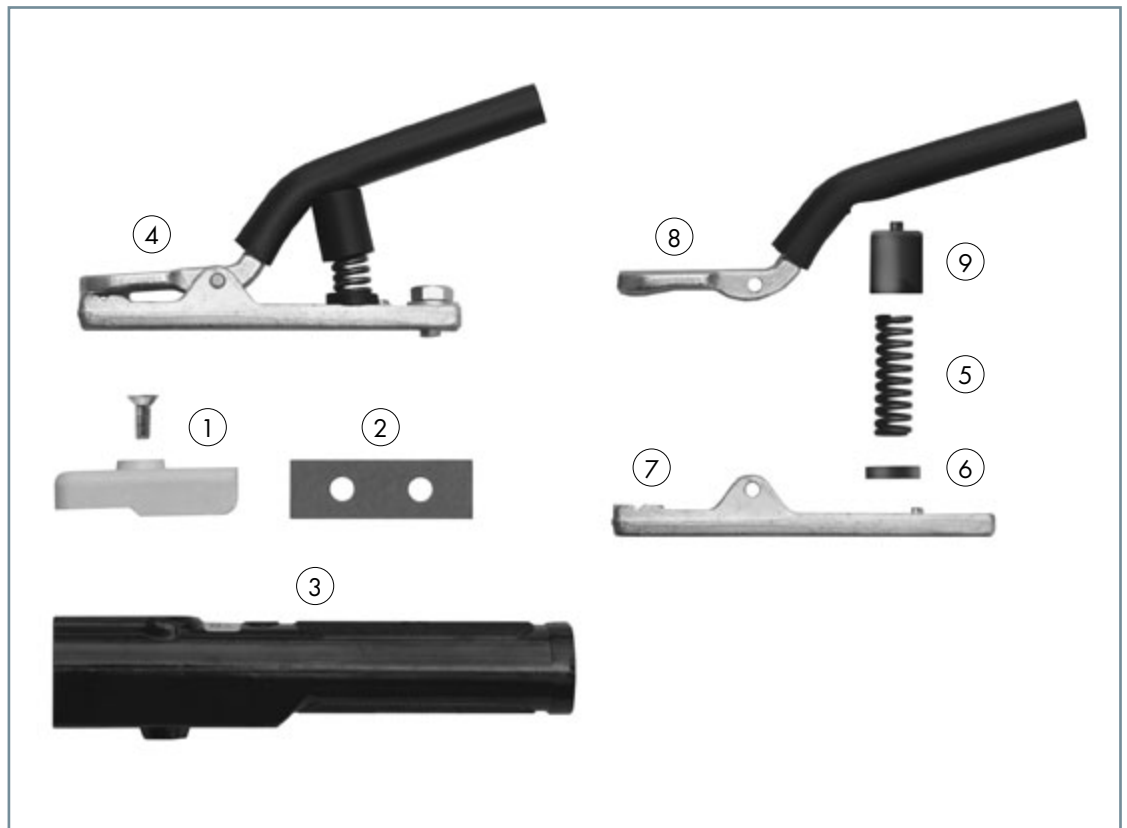
Typ	Belastung		Elektroden-Ø	Schweißkabel	Anschluss-schraube <sup>2</sup>
	bei 60 % ED	bei 35 % ED			
DE 2200 / K <sup>1</sup>	200 A	250 A	2,0-4,0 mm	25 / 35 mm <sup>2</sup>	M8
DE 2300 / K <sup>1</sup>	300 A	400 A	2,0-6,3 mm	35 / 70 mm <sup>2</sup>	M8
DE 2400 / K <sup>1</sup>	200 A	500 A	4,0-8,0 mm	50 / 95 mm <sup>2</sup>	M10
DE 2500 / K <sup>1</sup>	200 A	600 A	4,0-10,0 mm	70 / 120 mm <sup>2</sup>	M10

<sup>1</sup> K=Klemmanschluss mittels Quetschhülse

<sup>2</sup> für Kabelschuh

# Elektrodenhalter

DE 2200 / DE 2300 / DE 2400 / DE 2500



## Elektrodenhalter kpl.

Typ	Bestell-Nr.
Elektrodenhalter DE 2200	512.D060
Elektrodenhalter DE 2300	512.D070
Elektrodenhalter DE 2400	512.D080
Elektrodenhalter DE 2500	512.D090
Elektrodenhalter DE 2200 K	512.D470
Elektrodenhalter DE 2300 K	512.D471
Elektrodenhalter DE 2400 K	512.D472
Elektrodenhalter DE 2500 K	512.D480

## Ersatz- und Verschleißteile

Pos.	Beschreibung	Bestell-Nr.			
		DE 2200 / K	DE 2300 / K	DE 2400 / K	DE 2500 / K
1	Isolierbacken (VE=2)	512.D021	512.D031	512.D041	512.D091
2	Isolierplatte	-	512.D032	512.D032	512.D032
3	Griff	512.D483.1	512.D486.1	512.D145	512.D145
4	Vorderteil	512.D268	512.D384	512.D272	512.D274
o. Abb.	Vorderteil „K“	512.D473	512.D474	512.D475	512.D481
5	Druckfeder	512.D025	512.D035	512.D035	512.D035
6	Kappe	512.D026	512.D036	512.D036	512.D036
7	Unterteil	512.D276	512.D278	512.D280	512.D282
o. Abb.	Unterteil „K“	512.D416	512.D418	512.D422	512.D424
8	Hebel	512.D028	512.D201	512.D048	512.D098
9	Isolierkappe	512.D029	512.D039	512.D039	512.D039
o. Abb.	Quetschhülse „K“	511.0048	511.0065	511.0104	511.0104

# Fugenhobler

## K10 / K12 / K12 T / K16 / K16 T

### Zuverlässig und sicher ...

Die Original KURT HAUFE-Fugenhobler werden zum Fugenhobeln, Nahtvorbereiten und -ausarbeiten, Aushobeln von Lunkern und Rissen, Abschrägen, Schneiden, Oberflächen bearbeiten und Lochstechen bei allen Metallen eingesetzt. Sie zeichnen sich besonders durch ihre Zuverlässigkeit und Sicherheit aus.

### Besondere Eigenschaften:

- Ovaler, robuster, wärmeisolierter Griff
- Druckluftregulierung mittels Drehventil
- Hoher Luftdurchsatz
- Hochflexibles Spezialkabel
- T-Ausführung mit Drehgelenk
- Drehbare Düse für Rund- und Flachkohle



### Technische Daten:

Typ	Belastung	ED	Rundkohle-Ø	Flachkohle		Druckluft max.	Druckluftanschluss
				Breite (mm)	Stärke (mm)		
K10	500 A	60%	4-10 mm	15 / 20	4	10 bar	3/8"-18 NPT
K12 / T	600 A	60%	4-12 mm	15 / 20	4-5	10 bar	3/8"-18 NPT
K16 / T	1000 A	60%	8-16 mm	15 / 20 / 25	4-5	10 bar	3/8"-18 NPT

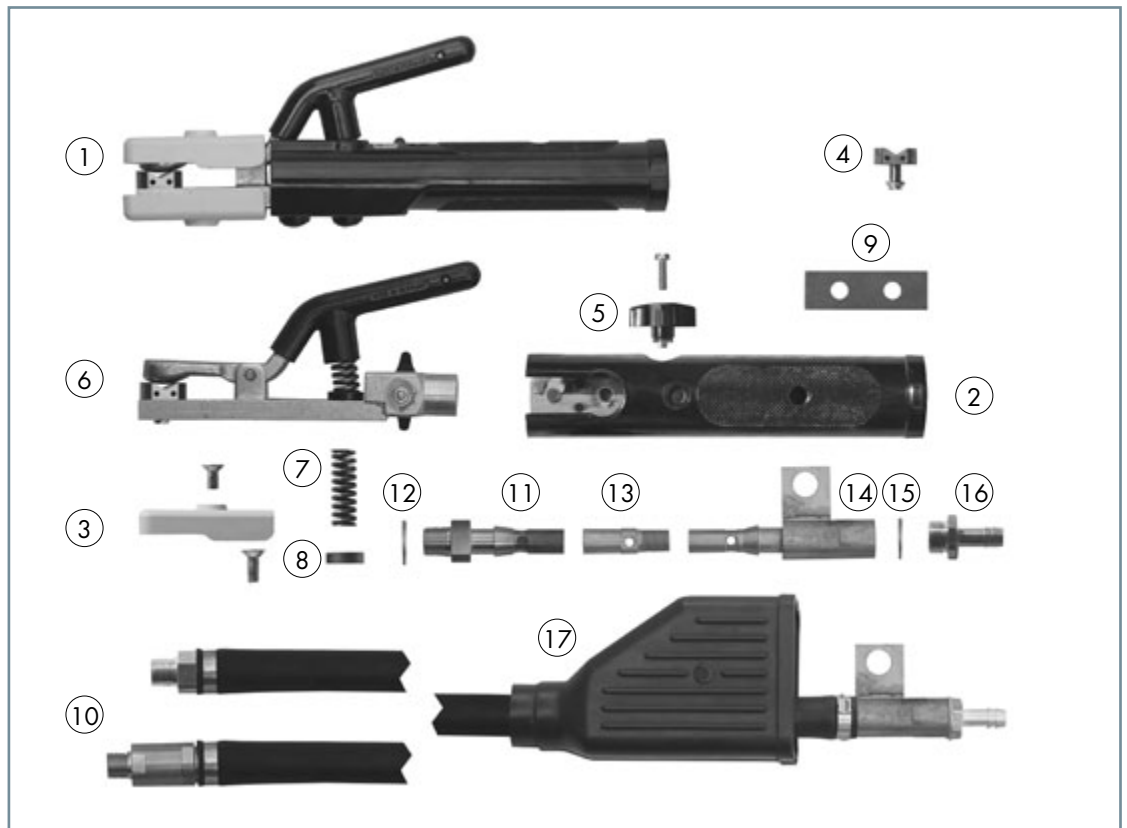
### Fugenhobler kpl.

Typ		Bestell-Nr.	
		2.1 m	3.0 m
Fugenhobler K10	kpl. mit Schlauchpaket	516.D124	516.D001
Fugenhobler K12	kpl. mit Schlauchpaket	516.D125	516.D002
Fugenhobler K12 T	kpl. mit Schlauchpaket	516.D154	516.D142
Fugenhobler K16	kpl. mit Schlauchpaket	516.D126	516.D003
Fugenhobler K16 T	kpl. mit Schlauchpaket	516.D155	516.D150



# Fugenhobler

## K10 / K12 / K12 T / K16 / K16 T



### Ersatz- und Verschleißteile

Pos.	Beschreibung	Bestell-Nr.				
		K10	K12	K12 T	K16	K16 T
1	Fugenhobler ohne Hohlkabel	516.D028	516.D028	516.D028	516.D040	516.D040
2	Griff	516.D011	516.D011	516.D011	516.D011	516.D011
3	Isolierbacken (VE=2 Stck.)	512.D091	512.D091	512.D091	516.D042	516.D042
4	Düse (für Rundkohle)	516.D026	516.D026	516.D026	516.D044	516.D044
5	Kreuzgriff	516.D012	516.D012	516.D012	516.D012	516.D012
6	Vorderteil kpl.	516.D027	516.D027	516.D027	516.D041	516.D041
7	Druckfeder	516.D013	516.D013	516.D013	516.D013	516.D013
8	Kappe	512.D036	512.D036	512.D036	512.D036	512.D036
9	Isolierplatte	512.D032	512.D032	2x512.D032	512.D032	2x512.D032
10	Hohlkabel kpl. für 2,1 m	516.D127	516.D129	516.D156	516.D130	516.D157
	Hohlkabel kpl. für 3,0 m	516.D050	516.D018	516.D143	516.D048	516.D151
11	Verbindungsstück	516.D051	516.D022	-	516.D043	-
12	Dichtring (VE=10 Stck.)	516.D053	516.D053	516.D053	516.D053	516.D053
13	Zwischenanschluss	-	516.D160	516.D160	516.D161	516.D161
14	Anschlussstück	516.D135	516.D158	516.D158	516.D158	516.D158
15	Dichtring (VE=10 Stck.)	001.D170	001.D170	001.D170	001.D170	001.D170
16	Gewindetülle	001.D171	001.D172	001.D172	001.D172	001.D172
17	Isoliermuffe	516.D134	516.D134	516.D134	516.D134	516.D134
o. Abb.	Spezialschlauch für 2,1 m	516.D128	516.D131	-	516.D131	-
	Spezialschlauch für 3,0 m	516.D055	516.D021	-	516.D021	-
o. Abb.	Flachdüse 15/20	516.D023	516.D023	516.D023	516.D023	516.D023
o. Abb.	Flachdüse 15/20 15	516.D024	516.D024	516.D024	516.D024	516.D024
o. Abb.	Flachdüse 15/20 20	516.D025	516.D025	516.D025	516.D025	516.D025
o. Abb.	Flachdüse 15/20 25	-	-	-	516.D045	516.D045



# Fugenhobler TEAM BINZEL®

## G 3000 / G 4000

### Robust und „Easy to Handle“ ...

Die Fugenhobler TEAM BINZEL® G 3000 und G 4000 sind sehr sicher und einfach zu handhaben. Sie werden eingesetzt zum Fugenhobeln, Nahtvorbereiten und -ausarbeiten, Aushobeln von Lunkern und Rissen, Abschrägen, Schneiden, Oberflächen bearbeiten und Lochstechen bei allen Metallen.

### Besondere Eigenschaften:

- Hochfester, wärmeisolierter Griff
- Drehbare Düse für Rund- und Flachkohle
- Hoher Luftdurchsatz
- Hochflexibles Spezialkabel
- Drehgelenk



### Technische Daten:

Typ	Belastung	ED	Nom. Druckluft	Nom. Volumenstrom	Druckluftanschluss
G 3000	max. 600 A	60%	7 bar	ca. 0,60 m <sup>3</sup> / min.	3/8"-18 NPT
G 4000	max. 1000 A	35%	7 bar	ca. 0,70 m <sup>3</sup> / min.	3/8"-18 NPT





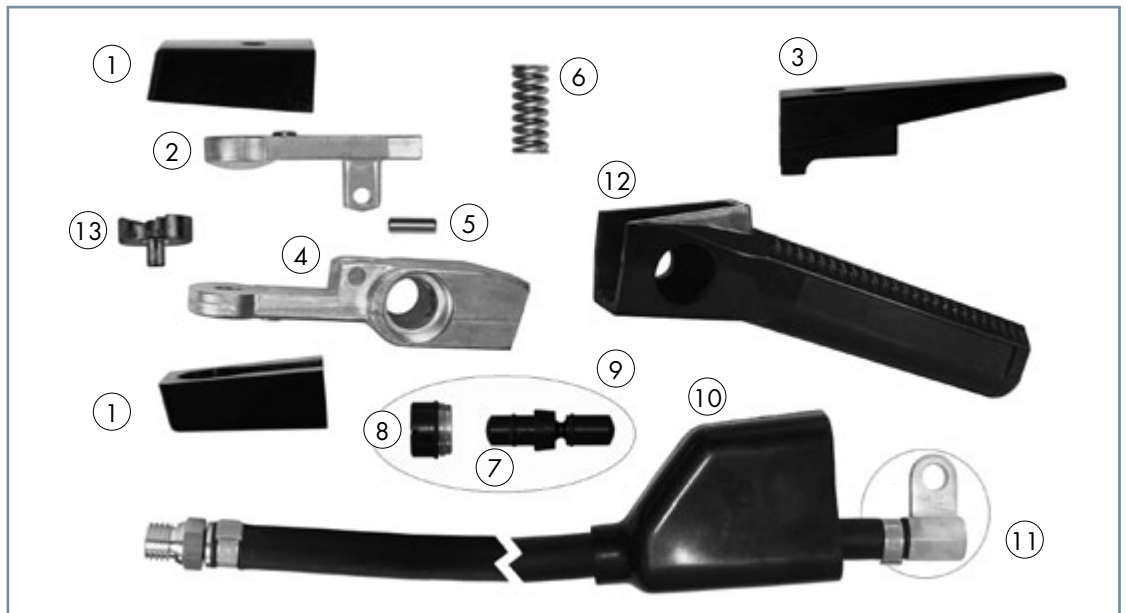
# Fugenhobler TEAM BINZEL®

## G 3000 / G 4000

Fugenhobler  
TEAM BINZEL®  
G 3000



Typ	Bestell-Nr.
Fugenhobler TEAM BINZEL® G 3000 (ohne Schlauchpaket)	516.0001
Fugenhobler TEAM BINZEL® G 3000 kpl. mit Schlauchpaket (Länge = 2,1 m)	516.0002
Fugenhobler TEAM BINZEL® G 3000 kpl. mit Schlauchpaket (Länge = 3,0 m)	516.0003
Schlauchpaket, Länge = 2,1 m	516.0004
Schlauchpaket, Länge = 3,0 m	516.0005



Ersatz- und  
Verschleißteile

Pos.	Beschreibung	Bestell-Nr.
1	Isolierset (VE=2 Stck.)	516.0006
2	Hebeloberteil	516.0007
3	Hebel	516.0008
4	Brennerkörper	516.0009
5	Bolzen	516.0010
6	Druckfeder	516.0011
7	Schieber	516.0012
7	Schieber mit O-Ring	516.0013
7	O-Ring (VE=2 Stck.)	516.0014
8	Befestigungsmutter	516.0015
9	Ventil kpl.	516.0016
10	Isoliermuffe	516.0017
11	Anschlussstück	516.0018
12	Griff	516.0019
13	Flachdüse	516.0020

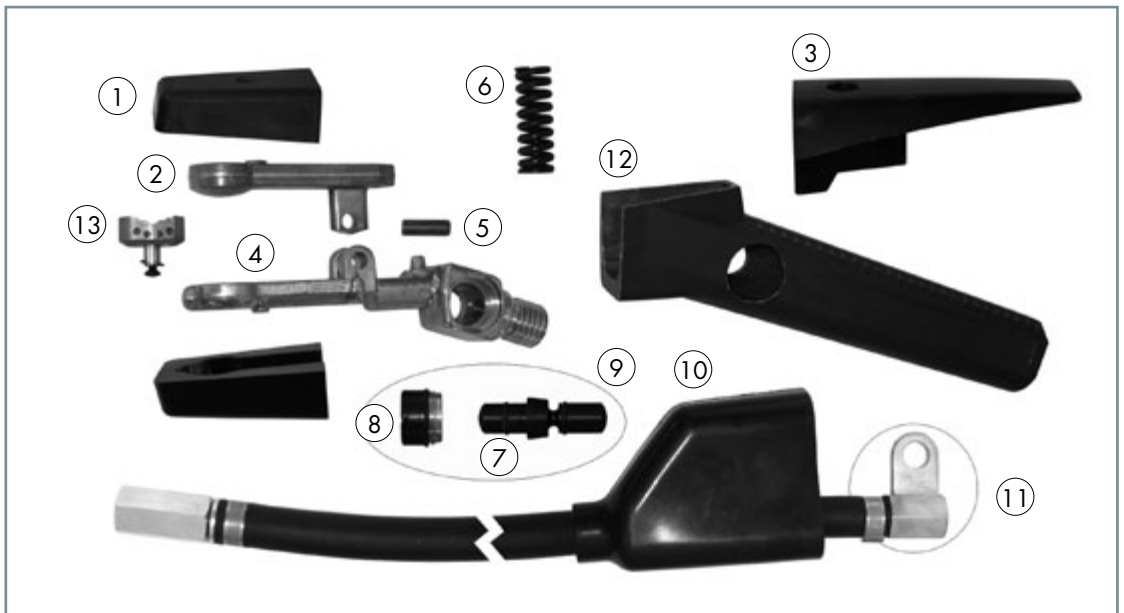
# Fugenhobler TEAM BINZEL®

## G 3000 / G 4000

Fugenhobler  
TEAM BINZEL®  
G 4000



Typ	Bestell-Nr.
Fugenhobler TEAM BINZEL® G 4000 (ohne Schlauchpaket)	516.0022
Fugenhobler TEAM BINZEL® G 4000 kpl. mit Schlauchpaket (Länge = 2,1 m)	516.0023
Fugenhobler TEAM BINZEL® G 4000 kpl. mit Schlauchpaket (Länge = 3,0 m)	516.0024
Schlauchpaket, Länge = 2,1 m	516.0025
Schlauchpaket, Länge = 3,0 m	516.0026



Ersatz- und  
Verschleißteile

Pos.	Beschreibung	Bestell-Nr.
1	Isolierset (VE=2 Stck.)	516.0027
2	Hebeloberteil	516.0028
3	Hebel	516.0029
4	Brennerkörper	516.0030
5	Bolzen	516.0031
6	Druckfeder	516.0032
7	Schieber	516.0012
7	Schieber mit O-Ring	516.0013
7	O-Ring (VE=2 Stck.)	516.0014
8	Befestigungsmutter	516.0015
9	Ventil kpl.	516.0016
10	Isoliermuffe	516.0017
11	Anschlussstück	516.0018
12	Griff	516.0033
13	Flachdüse	516.0034

# Kohlelektroden TEAM BINZEL®

## ABIARC

### Effektivität pur ...

TEAM BINZEL® Kohlelektroden sind aus künstlichem Graphit gefertigt und mit reinem Kupfer beschichtet. Um die verschiedenen Anwendungen abzudecken, sind eine Vielzahl von Formen und Durchmessern erhältlich.

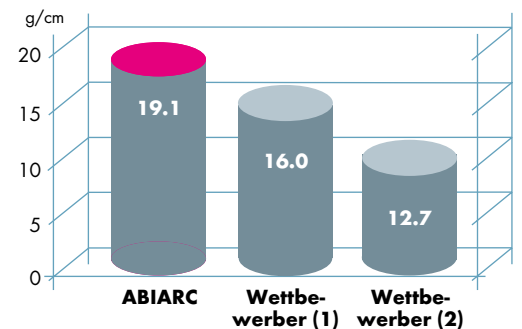


### Besondere Eigenschaften:

- Beschichtung aus reinem Kupfer – für beste elektrische Leitfähigkeit
- Hohe Dichte – dadurch hohe Abtragsleistung
- Geringer Verbrauch – dadurch Kosteneinsparung
- Konstante Qualität – für sichere Prozessabläufe
- Hohe Metall-Abtragsleistung – für gesteigerte Effektivität
- Extrem niedrige Rückbrennrate



**Gewicht des Metallabtrags pro Länge der verwendeten Elektrode**



### Bestellübersicht Kohlelektroden ABIARC

#### ABIARC Kohlelektroden (DC) spitz

Typ		Ampere	VE (Stck.)	Bestell-Nr.
4 x 305 mm	(5/32" x 12")	250	50	515.0015
5 x 305 mm	(3/16" x 12")	300	50	515.0016
6,5 x 305 mm	(1/4" x 12")	400	50	515.0017
8 x 305 mm	(5/16" x 12")	500	50	515.0018
9,5 x 305 mm	(3/8" x 12")	600	50	515.0019
13 x 355 mm	(1/2" x 14")	900	50	515.0020

#### ABIARC Kohlelektroden (AC) spitz

Typ		Ampere	VE (Stck.)	Bestell-Nr.
4 x 305 mm	(5/32" x 12")	250	50	515.0021
5 x 305 mm	(3/16" x 12")	300	50	515.0022
6,5 x 305 mm	(1/4" x 12")	350	50	515.0023
13 x 355 mm	(3/8" x 12")	450	50	515.0024

#### ABIARC Kohlelektroden (DC) steckbar

Typ		Ampere	VE (Stck.)	Bestell-Nr.
9,5 x 430 mm	(3/8" x 17")	600	50	515.0027
13 x 430 mm	(1/2" x 17")	1400	50	515.0028
16 x 430 mm	(5/8" x 17")	1800	50	515.0029
19 x 430 mm	(3/4" x 17")	2000	50	515.0030

#### ABIARC Kohlelektroden (DC) flach

Typ		Ampere	VE (Stck.)	Bestell-Nr.
10 x 5 x 305 mm		400	50	515.0025
15 x 5 x 305 mm		550	50	515.0026

# Umlaufkühlaggregate

## WK 23 / WK 43

**Die mobilen Kühlgeräte für alle gängigen Anwendungen!**

- Einfaches Handling – Anschluss (Vor- und Rücklauf) über Schnellkupplungen
- Kompakte Baugröße – geringer Platzbedarf
- Robuste Bauweise – unverwüster VA-Tank und robustes Gehäuse
- Servicefreundlich – übersichtliche Kühlmittelstandsanzeige



### Technische Daten:

Typ	WK 23	WK 43
Wärmetauscher:	2-reihig	4-reihig
Tauchpumpe 50 Hz (Schutzklasse IP 54)	Förderhöhe: Hmax. 32 m Fördermenge: Qmax. 13,5 Liter/min. am Anschluss G3/8"	Förderhöhe: Hmax. 32 m Fördermenge: Qmax. 13,5 Liter/min. am Anschluss G3/8"
Tauchpumpe 60 Hz (Schutzklasse IP 54)	Förderhöhe: Hmax. 32 m Fördermenge: Qmax. 16,0 Liter/min. am Anschluss G3/8"	Förderhöhe: Hmax. 32 m Fördermenge: Qmax. 16,0 Liter/min. am Anschluss G3/8"
Kühlleistung (RT = 22° C)	ca. 1000 W bei 1 Liter/min.	ca. 1250 W bei 1 Liter/min.
Maße (BxTxH)	253 x 270 x 460 mm	253 x 270 x 516 mm
Gewicht:	17 kg	18 kg
Tankinhalt:	7 Liter	7 Liter

### Bestellangaben

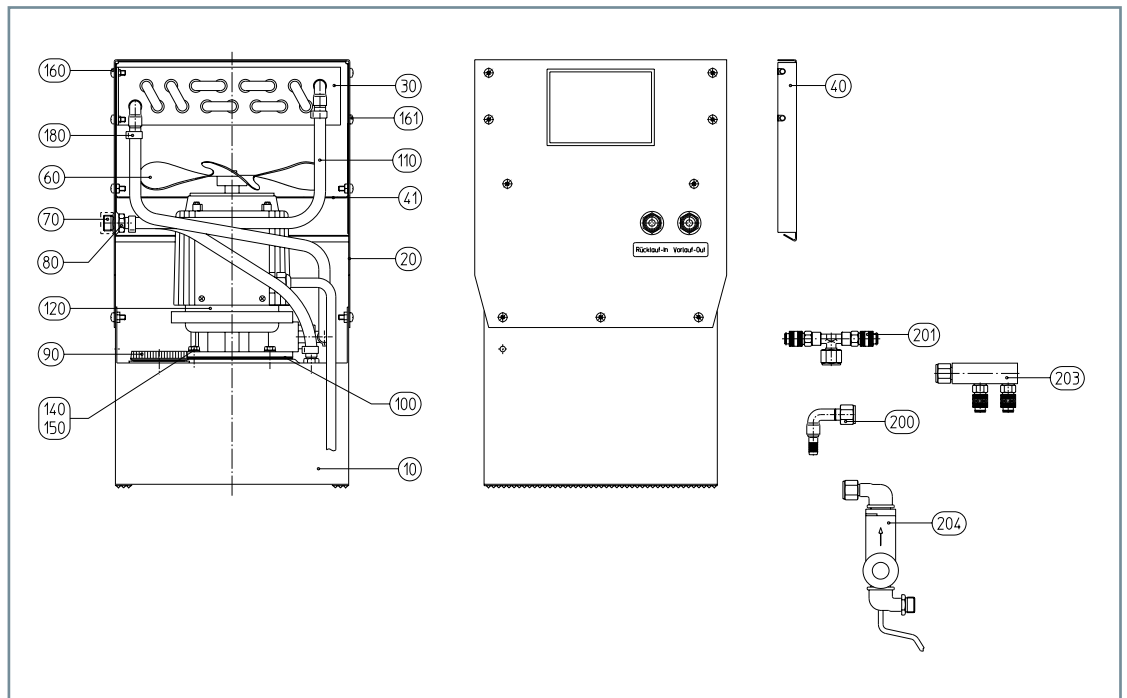
Typ	Netzspannung	Frequenz	Motorleistung	Stromaufnahme	Bestell-Nr.
WK 23	115 V	50 Hz	0,35 kW	6,5 A	850.0214
WK 23	115 V	60 Hz	0,35 kW	6,5 A	850.0135
WK 23	230 V	50 Hz	0,35 kW	3,1 A	850.0137
WK 23	230 V	60 Hz	0,35 kW	3,1 A	850.0210
WK 23	240 / 415 V	50 Hz	0,50 kW	2,6 / 1,6 A	850.0144
WK 43	115 V	50 Hz	0,35 kW	6,5 A	850.0215
WK 43	115 V	60 Hz	0,35 kW	6,5 A	850.0156
WK 43	230 V	50 Hz	0,35 kW	3,1 A	850.0159
WK 43	230 V	60 Hz	0,35 kW	3,1 A	850.0211
WK 43	240 / 415 V	50 Hz	0,50 kW	2,6 A / 1,6 A	850.0165

### Hinweis:

Als Kühlmittel empfehlen wir das bewährte ABICOR BINZEL Spezial-Kühlmittel BTC-15 mit Frostschutz bis -10° C oder das neue unbrennbare BTC-50 mit sehr niedrigem Leitwert und Frostschutz bis -50° C für alle flüssiggekühlten Schweiß- und Schneidanlagen. Anschluss nur über Motorschutzschalter! Zur Vorbeugung von Brennerschäden infolge von Kühlfüssigkeitsmangel wird der Einbau eines Durchflusswächters empfohlen (Bestell-Nr. 850.0033)!

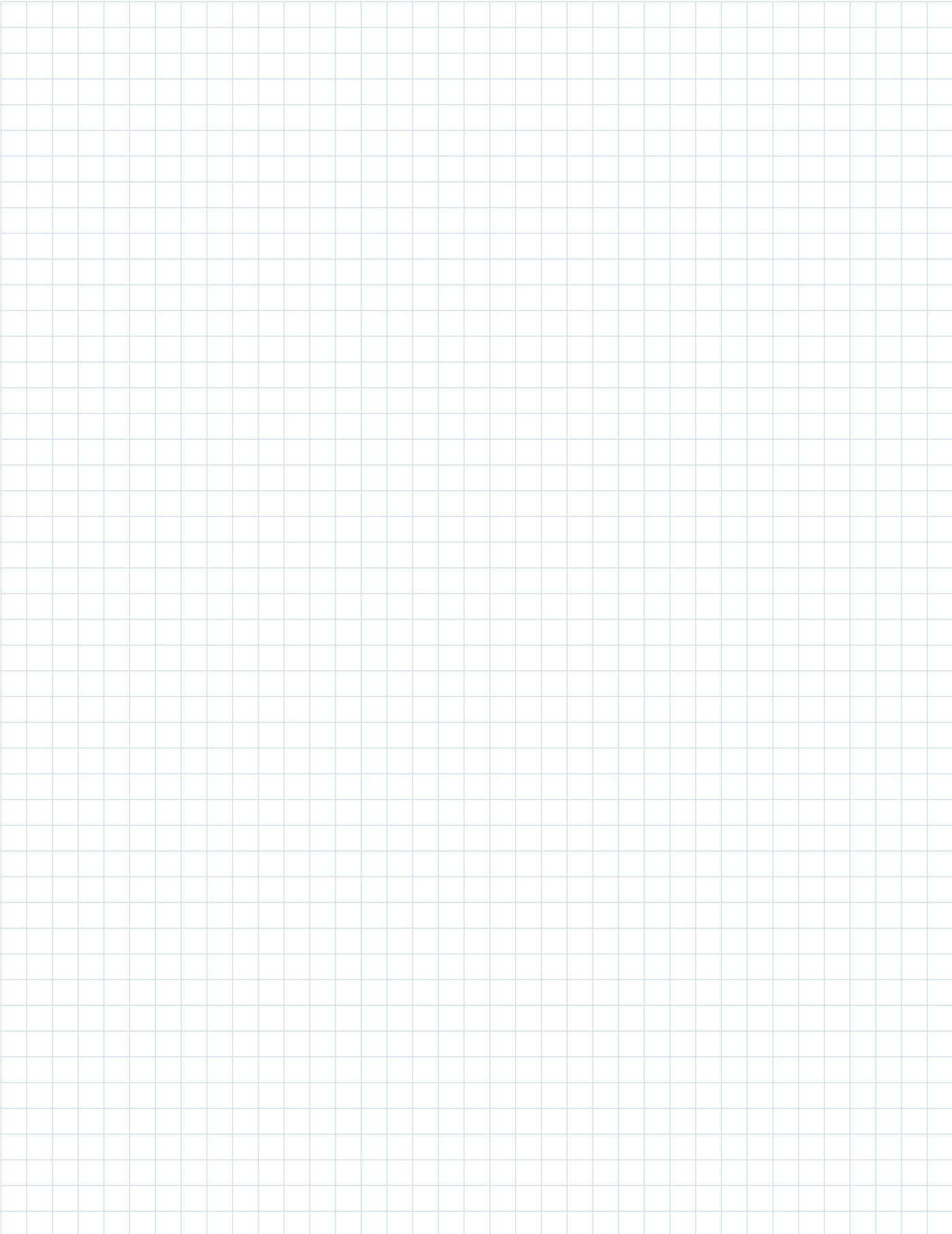
# Umlaufkühlaggregate WK 23 / WK 43

## Ersatzteile



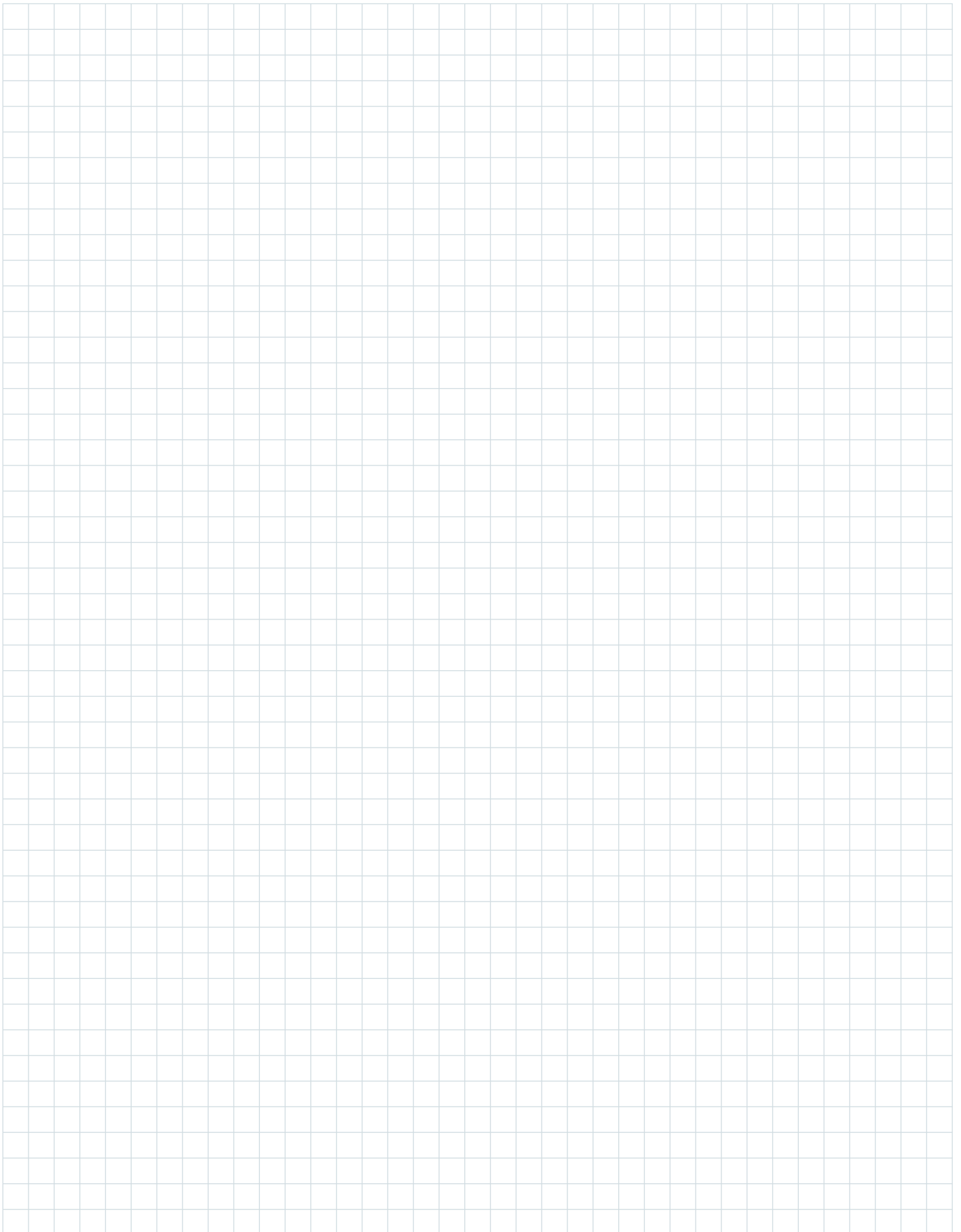
Pos.	Beschreibung	Angaben	Bestell-Nr.
<b>Gehäuse und Tauchpumpe</b>			
10	Tank kpl.		850.0269
20	Haube WK 23		850.0016
20	Haube WK 43		850.0022
30	Kühler 2-reihig WK 23		850.0026
30	Kühler 4-reihig WK 43		850.0027
40	Frontblech WK 23		850.0041
40	Frontblech WK 43		850.0047
41	Schutzblech		850.0247
60	Lüfterflügel		850.0053
70	Wasseranschlussnippel G 3/8"		850.0057
80	Sechskantmutter M12x1		500.0080
90	Verschlussgarnitur		850.0059
100	Dichtungsring		850.0060
110	Schlauch 3 schwarz Ø 8,5x2,15	100 m	109.0013
120	Tauchpumpe mit Motor 115 V / 50 Hz		850.0216
120	Tauchpumpe mit Motor 115 V / 60 Hz		850.0202
120	Tauchpumpe mit Motor 230 V / 50 Hz		850.0203
120	Tauchpumpe mit Motor 230 V / 60 Hz		850.0209
120	Tauchpumpe mit Motor 240/415 V / 50 Hz		850.0204
140	Scheibe Ø 6,0 mm	VE=20 Stck.	001.0148
150	Sechskantschraube M6x20	VE=20 Stck.	009.0161
160	Linsenkopfschraube M5x6	VE=20 Stck.	079.0039
161	Linsenkopfschraube M5x12	VE=20 Stck.	079.0037
180	Einrohrklemme Ø 14,3 mm mit Einlagering (Kennzeichnung 15,0)	VE=20 Stck.	173.0010
<b>Zubehör</b>			
200	Anschluss (90° abgewinkelt)		850.0037
201	T-Stück (zum Anschluss von zwei Brennern)		850.0189
203	Winkelanschluss (90° abgewinkelt, zum Anschluss von zwei Brennern)		850.0235
204	Durchflusswächter mit G 3/8" Anschluss		850.0033

# Notizen





# Notizen



## Unser Lieferprogramm:

### ■ MIG/MAG

- Schutzgas-Schweißbrenner
- Automaten- und Sonderbrenner
- Push-Pull-Brenner
- Rauchgas-Absaugbrenner
- Zentralstecker- und -buchsen-System

### ■ WIG

- Schutzgas-Schweißbrenner
- Automaten- und Sonderbrenner

### ■ PLASMA

- Schneidbrenner
- Schweißbrenner
- Automaten- und Sonderbrenner

### ■ Roboter-Peripherie

- Roboter-Brenner  
MIG/WIG/Plasma
- Roboterhalterung CAT2/iCAT
- Brennerhalswechselsystem  
ATS-Rotor
- Werkzeugwechselsystem WWS
- Drahtabschneidevorrichtung DAV
- Brenner-Reinigungsstationen  
BRS-LC, BRS-CC und BRS-FP
- Drahtvorschubeinheit MFS-V2

### ■ Schweißzubehör

- Wasserumlaufkühlgeräte
- Schweißkabelstecker und -buchsen
- Trennmittel, -spray und -paste  
u.a.m.

**ABICOR**  
**BINZEL®** 

Alexander Binzel Schweisstechnik GmbH & Co.KG  
Postfach 10 01 53 · D-35331 Gießen  
Tel.: +49 (0) 64 08 / 59-0  
Fax: +49 (0) 64 08 / 59-191  
E-Mail: info@binzel-abicor.com

[www.binzel-abicor.com](http://www.binzel-abicor.com)